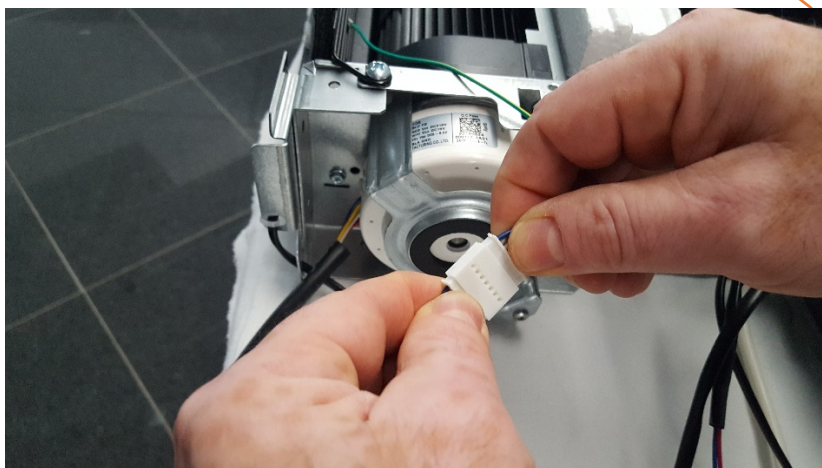


ΟΔΗΓΙΕΣ ΓΙΑ ΤΗΝ ΜΕΤΑΤΡΟΠΗ FANCOIL ΑΠΟ ΑΡΙΣΤΕΡΗ ΣΥΝΔΕΣΗ ΣΕ ΔΕΞΙΑ ΚΑΙ ΤΟ ΑΝΤΙΣΤΡΟΦΟ.

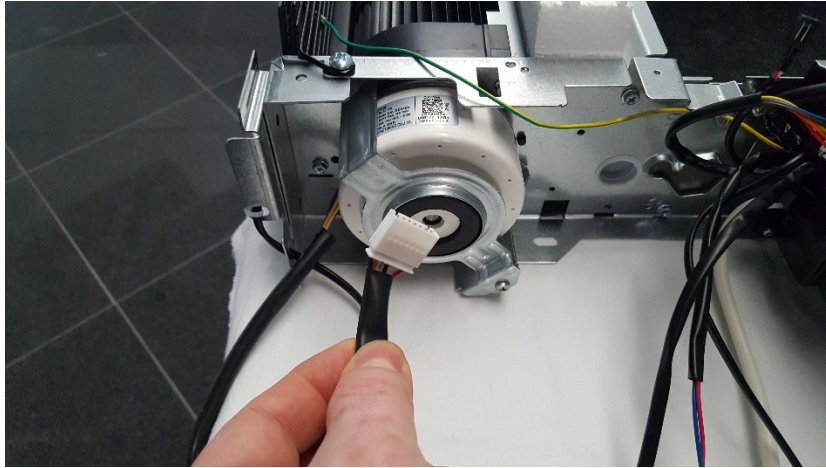
1. Ξεβιδώνουμε τις δύο βίδες του καλύμματος που βρίσκονται στο επάνω μέρος της εξαγωγής του αέρα



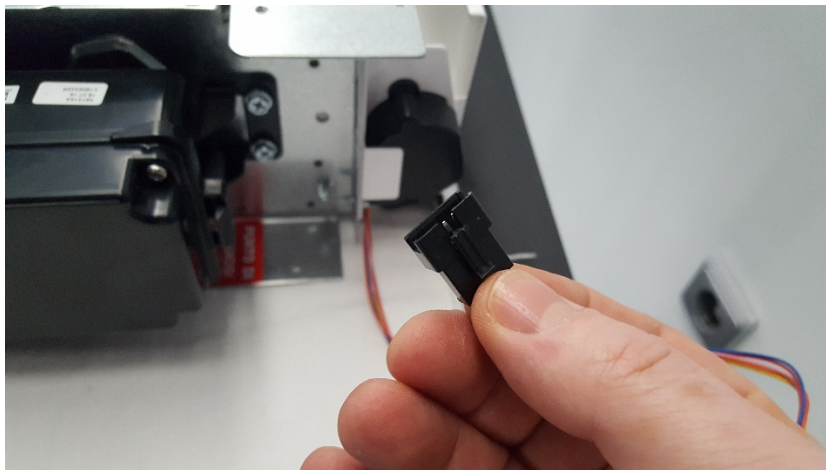
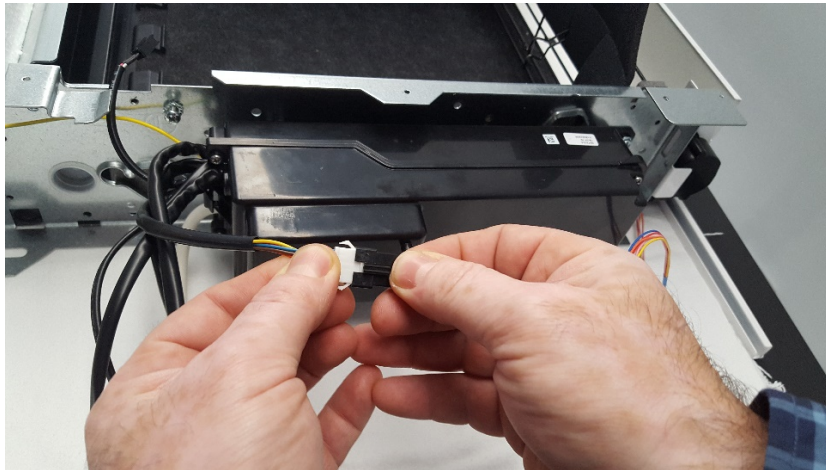
2. Ξεβιδώνουμε τις δύο βίδες του καλύμματος που βρίσκονται στο κάτω μέρος της εισαγωγής του αέρα



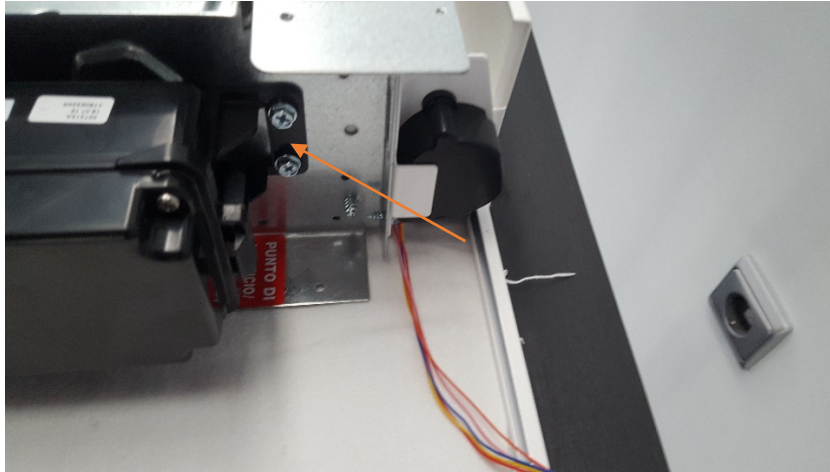
3. Αφαιρούμε το κάλυμμα
4. Αποσυνδέστε τη φίσα του βεντιλατέρ



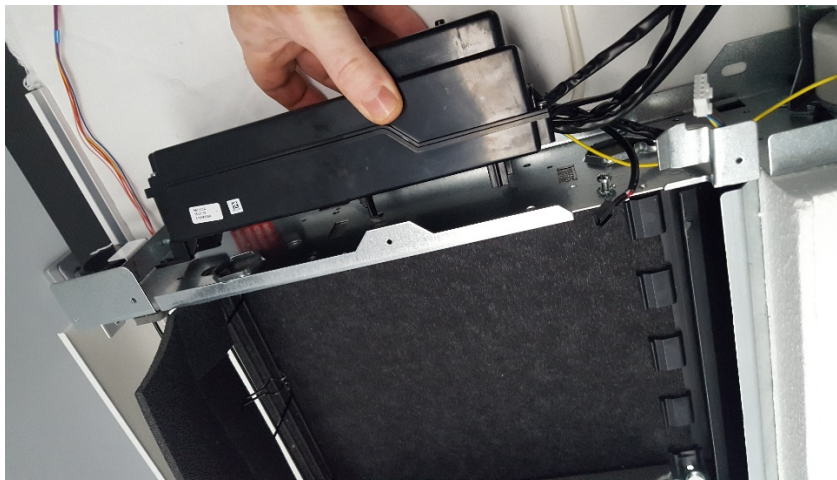
5. Αποσυνδέστε τη φίσσα του αισθητήρα



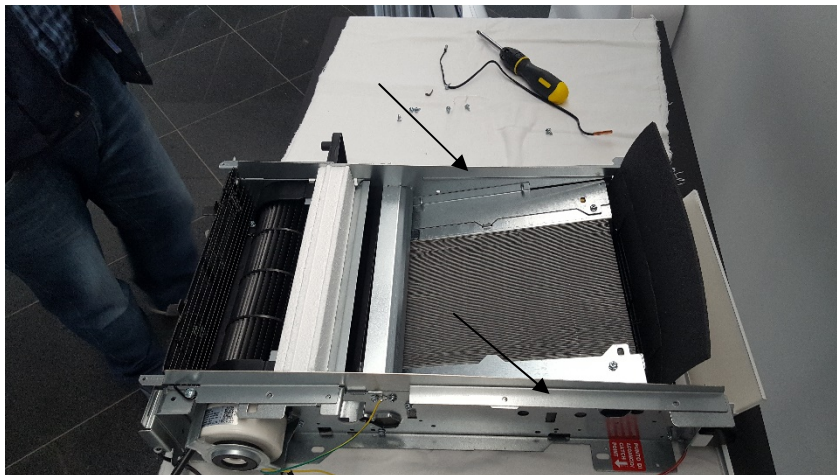
6. Αφαιρέστε τις δύο βίδες του πλαστικού κουτιού της πλακέτας



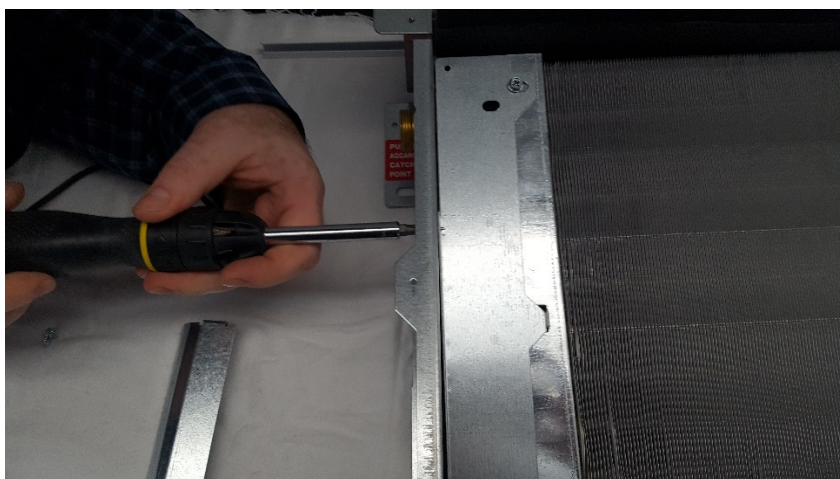
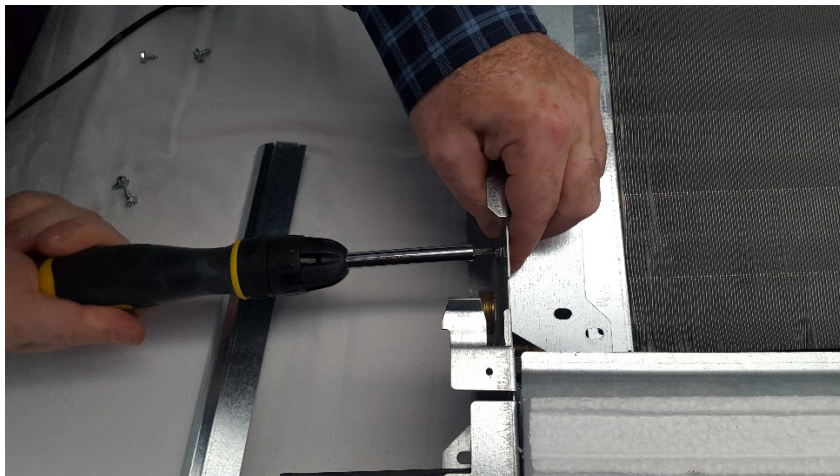
7. Αφαιρέστε το πλαστικό κουτί της πλακέτας



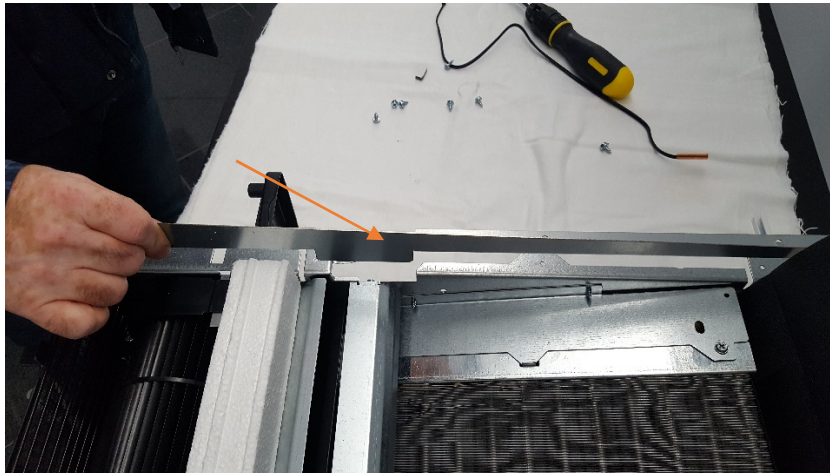
8. Αφαιρέστε τις δύο μεταλλικές πλαϊνές φάσες



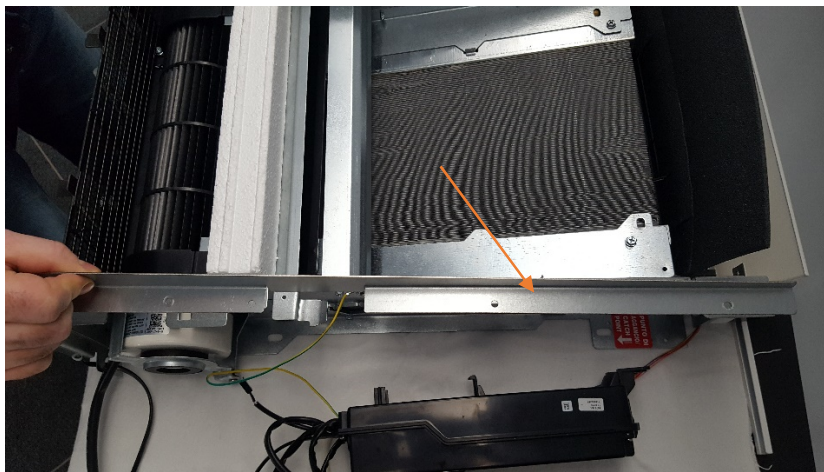
9. Ξεβιδώνοντας αυτές



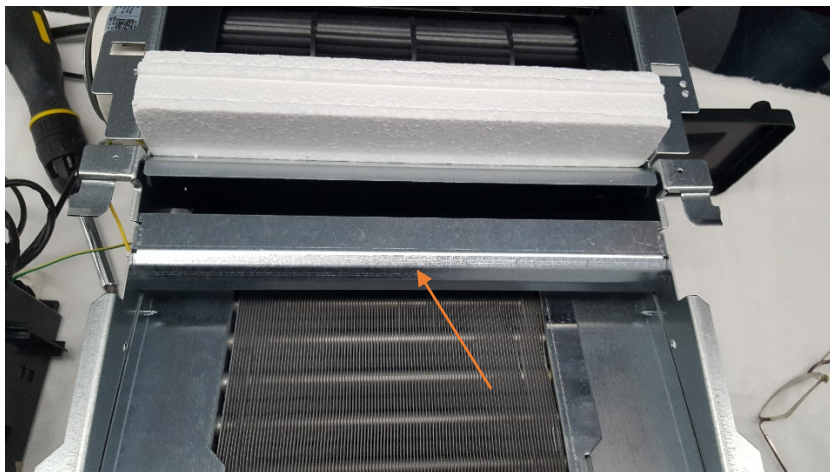
10. Αφαιρέστε την αριστερή μεταλλική φάσα

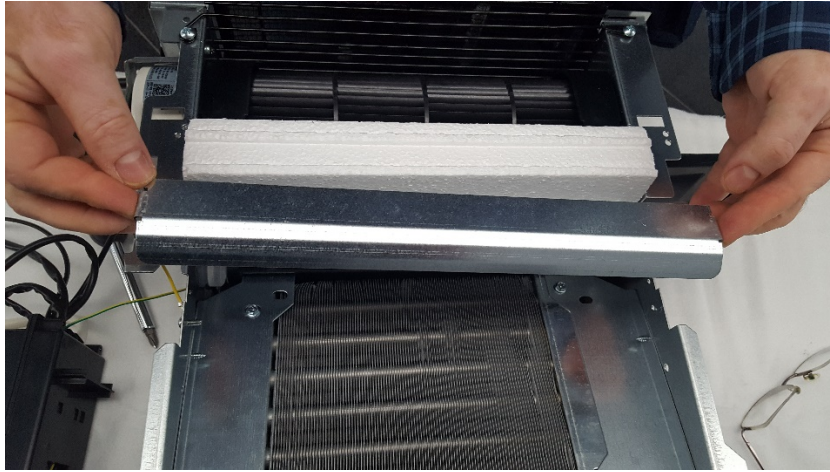


11. Αφαιρέστε τη δεξιά μεταλλική φάσα

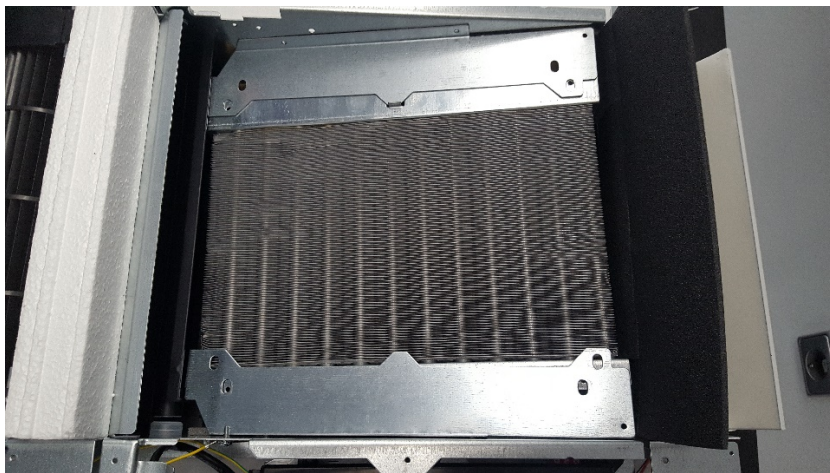
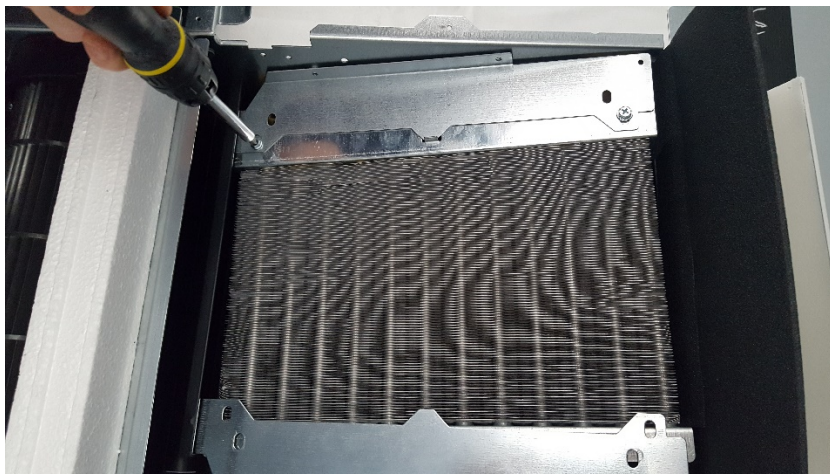


12. Αφαιρέστε την κεντρική μεταλλική φάσα

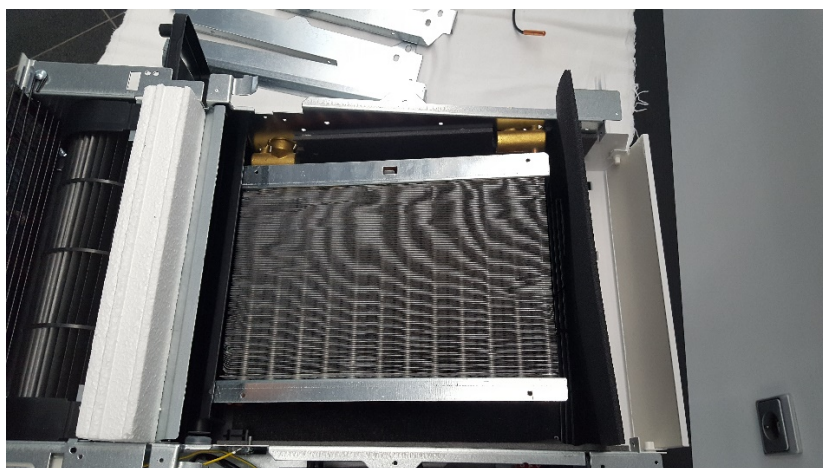
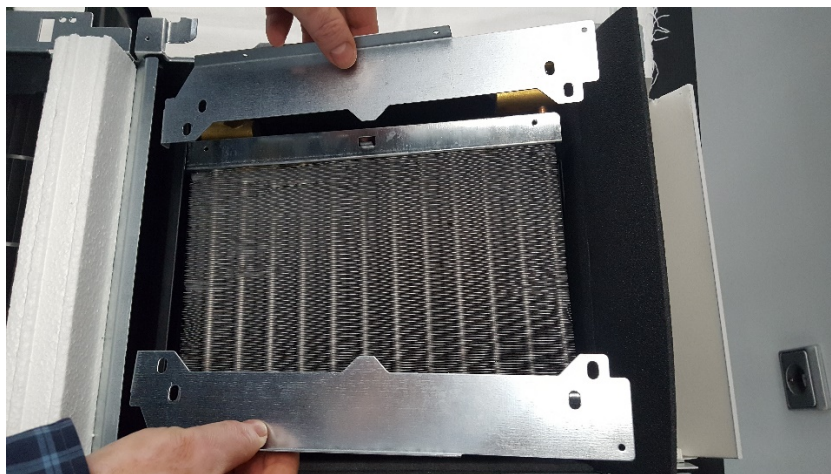




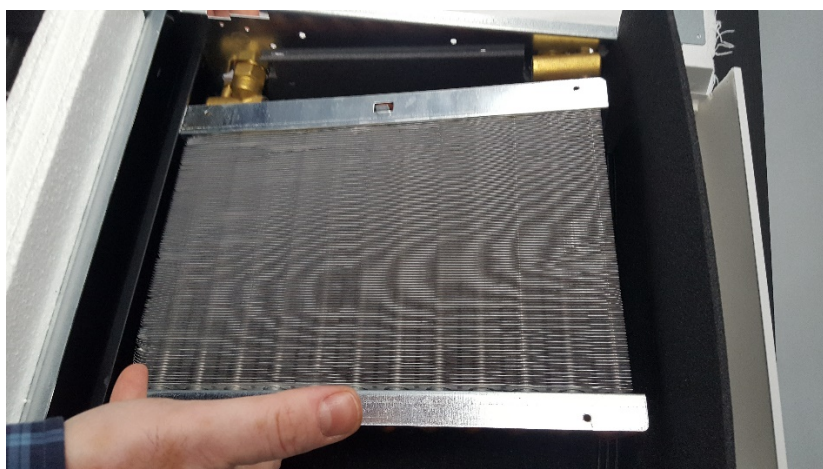
13. Ξεβιδώστε τις δύο μεταλλικές φάσες συγκράτησης του εναλλάκτη



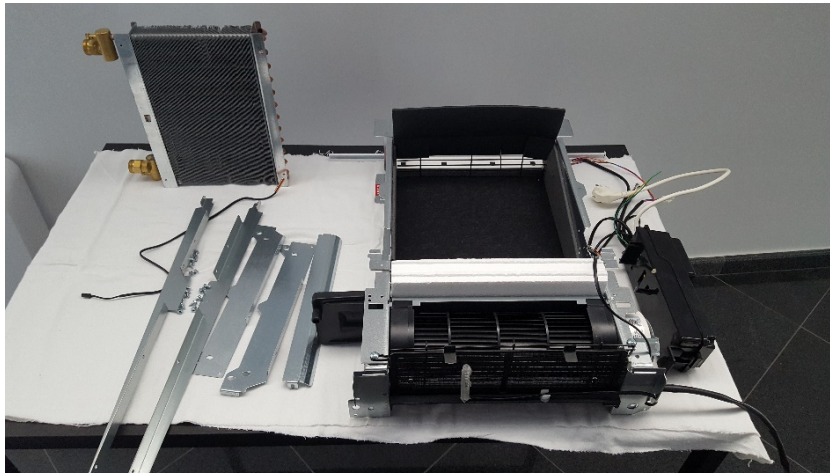
14. Αφαιρέστε τις φάσες συγκράτησης του εναλλάκτη



15. Αφαιρέστε τον εναλλάκτη θερμότητας



16. Η διαδικασία αποσυναρμολόγησης έχει ολοκληρωθεί



17. Χρησιμοποιήστε το κιτ με κωδικό B0839



για να επεκτείνετε τις καλωδιώσεις έτσι ώστε το κουτί με την ηλεκτρονική πλακέτα να τοποθετηθεί στην αριστερή πλευρά. Το καλώδιο επέκτασης θα περάσει μέσα από προεγκατεστημένο οδηγό-σωλήνα

18. Εγκαθιστούμε εκ νέου τον εναλλάκτη θερμότητας εφόσον τον περιστρέψουμε κατά 180° και εν συνεχεία ακολουθούμε την διαδικασία αποσυναρμολόγησης αντίστροφα, έτσι ώστε να ξανασυναρμολογηθεί το fancoil.