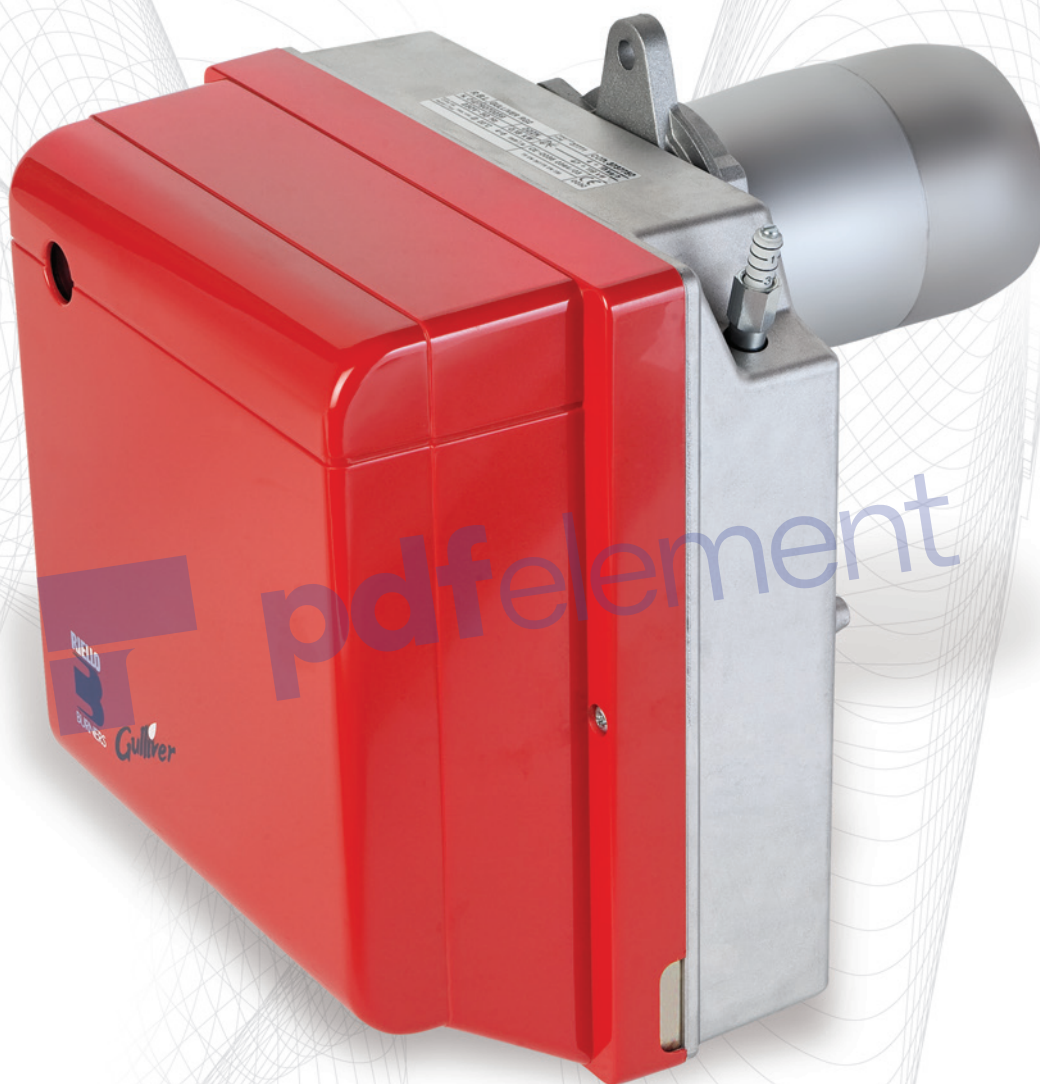


Σειρά RIELLO GULLIVER

RG | RGD

Καυστήρες Ελαφρού Πετρελαίου



RG0.1	22,5-35,6 kW
RG1	32-60 kW
RG2- RG2D	47-119 42/49-118 kW
RG3- RG3D	83-178 65/83-178 kW
RG4S- RG4D	118,5-237 106/130-237 kW
RG5S- RG5D	160-309,5 95/142-296 kW

Η εξέλιξη στους οικιακούς καυστήρες



GULLIVER

Το Group Riello ένας από τους μεγαλύτερους κατασκευαστές (αν όχι ο μεγαλύτερος) καυστήρων στον κόσμο με λύσεις στα σύγχρονα συστήματα καύσης με ισχύ από 10 Kw μέχρι 32 Mw σχεδίασε , ανέπτυξε και κατασκεύασε την σειρά GULLIVER.

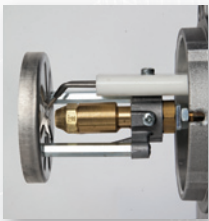
Οι καυστήρες Riello της σειράς GULLIVER ελαφρού πετρελαίου μονοβάθμιας* ή διβάθμιας** λειτουργίας, είναι μια πλήρης σειρά για να ανταποκρίνεται σε κάθε ανάγκη για οικιακή θέρμανση .

Η σειρά GULLIVER είναι διαθέσιμη σε 10 διαφορετικούς τύπους με ισχύ από 22,5 έως 309,5 KW.

*Λειτουργία on/off

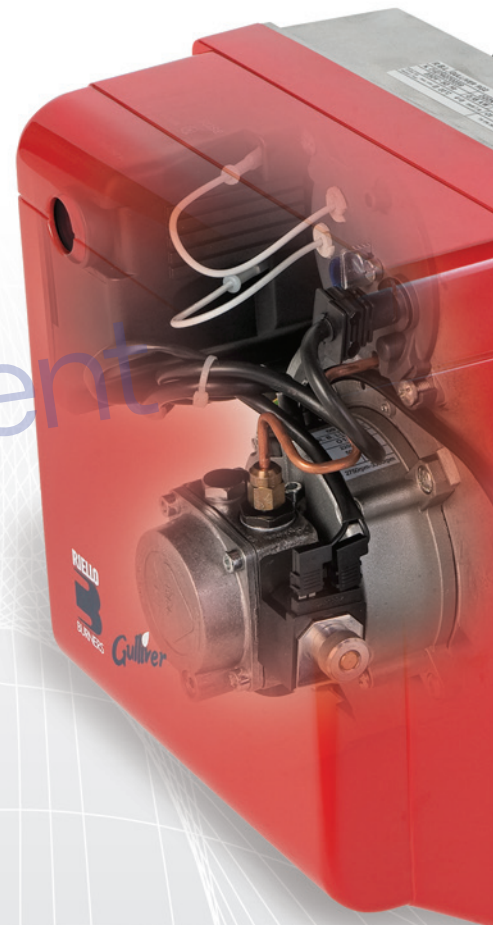
** Λειτουργία σε 2 στάδια - βαθμίδες

Πλεονεκτήματα

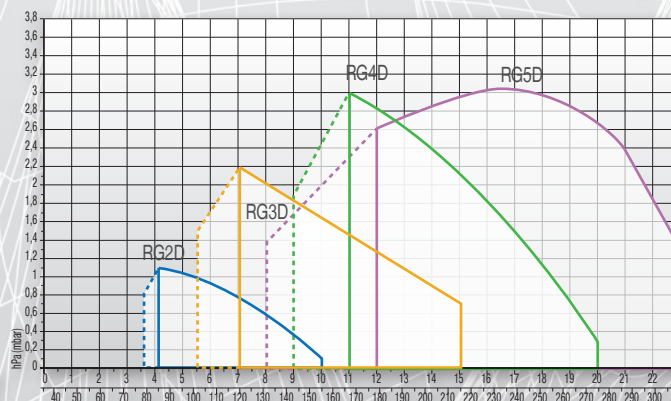
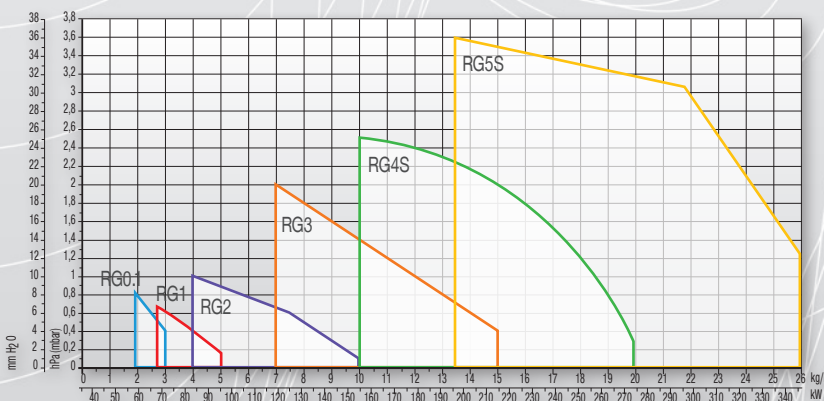


Όλοι οι καυστήρες Riello σχεδιάζονται , αναπτύσσονται και κατασκευάζονται με τα ίδια πάντα χαρακτηριστικά που τους καθιέρωσαν στην Παγκόσμια και Ελληνική αγορά και τα οποία είναι :

- Ο τέλειος σχεδιασμός της κεφαλής βοηθά στην επίτευξη υψηλών αποδόσεων . Το αυτόματο τάμπερ ολικής φραγής στην εισαγωγή του αέρα προσφέρει οικονομία στην κατανάλωση του καυσίμου.
- Μέγιστη αξιοπιστία.
- Κορυφαία Ποιότητα Κατασκευής.
- Εύκολη Συντήρηση μιας και δεν απαιτείται η απομάκρυνση του καυστήρα από τον λέβητα για την συντήρηση ή επισκευή του.
- Χαμηλή στάθμη θορύβου. Το σύστημα αερισμού πάντα εξασφαλίζει χαμηλά επίπεδα θορύβου με υψηλές επιδόσεις πίεσης και παροχής αέρα παρά το μικρό μέγεθος.
- Στα πλαίσια αυστηρού ποιοτικού ελέγχου όλοι οι καυστήρες της σειράς GULLIVER δοκιμάζονται στο εργοστάσιο υδραυλικά και ηλεκτρικά.
- Ευκολία στην εγκατάσταση χάρη την φλάντζα που του επιτρέπει να προσαρμόζεται - εφαρμόζει τέλεια σε κάθε λέβητα.
- Υψηλής ποιότητας διαθέσιμα ανταλλακτικά που διασφαλίζουν-εξασφαλίζουν την ποιότητα της επισκευής.
- Τεχνική Υποστήριξη.
- Οι καυστήρες της σειράς GULLIVER είναι πιστοποιημένοι , σύμφωνα με τους ευρωπαϊκούς κανονισμούς EN 267 και τις οδηγίες E.M.C.89/336/EEC , L.V.73/23/EEC, μηχανών 89/392/EEC και απόδοσης 92/42/EEC.

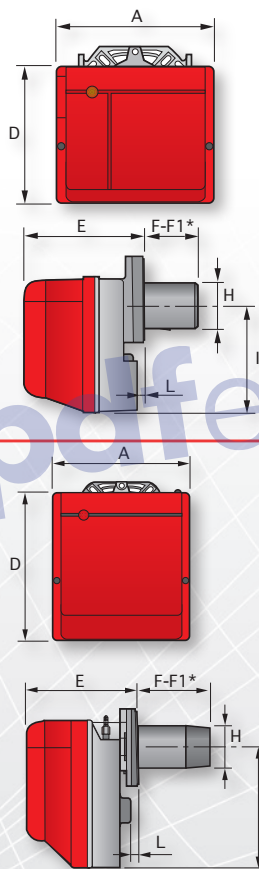


Περιοχές Ισχύος



Τεχνικά Χαρακτηριστικά

ΤΥΠΟΣ		RG0.1	RG1	RG2 / RG2D	RG3 / RG3D	RG4S / RG4D	RG5 / RG5D
Θερμαντική ισχύς	kW	22,5-35,6	32-60	47-119 / 42/49-118	83-178 / 65/83-178	118,5-237 / 106/130-237	160-309,5 / 95/142-296
	Mcal/h	19,4-30,6	27,5-51,6	40,4-102,3 / 36,1/42,1-101,4	71,4-153 / 55,9/71,4-153	102-203,8 / 91,2/111,8-203,8	137,6-266,2 / 81,7/122,1-254,6
Καύσιμο		Ελαφρύ Πετρέλαιο / Ελαφρύ Πετρέλαιο					
Ηλεκτρική παροχή	Ph/V/Hz	1/50/230 ± 10% / 1/50/230 ± 10%					
Απορροφούμενη ηλεκτρική ισχύς	W	170	170	180 / 180	390 / 390	390 / 390	470 / 470
Στάθμη θορύβου	dB	57	60	61 / 61	64 / 64	64 / 64	71 / 71



Εξωτερικές Διαστάσεις

MODEL	A	D	E	F	F1*	H	I	L
▶ RG0/1R/1	255	210	205	93	-	84	168	5
▶ RG1/R	234	254	196	93	163	84	210	5
▶ RG2	255	280	202	115	180/300	95	230	10
▶ RG3	300	345	228	142	210/300	123	285	12
▶ RG4S	300	345	228	142	210/300	123	285	12
▶ RG5S	300	345	247	155	300	125	285	12,5
▶ RG2D	255	280	202	115	180/300	95	230	10
▶ RG3D	300	345	228	142	210/300	123	285	12
▶ RG4D	300	345	228	142	210/300	123	285	12
▶ RG5D	300	345	247	159	300	125	285	12,5

*Επέκταση Φλογοκεφαλής

Εκπομπές καυσαερίων

