

Reflex Storatherm Heat Combi HC 1000/2_C

silver, two bare-tube heat exchangers

Article-No.:7859800



Reflex Storatherm Heat Combi, Heizwasserpufferspeicher incl. Wärmedämmung mit integrierter, hygienischer Trinkwassererwärmung im Durchflußprinzip und zwei zusätzlichen Rohrbündel-Wärmeübertragern für die Nutzung weiterer Wärmequellen.

Behältermaterial ist Stahl S235JRG2 (RSt 37-2), innen unbehandelt, außen kunststoffbeschichtet.

Der eingebaute Durchflußwassererwärmer ist als Edelstahlwellrohr ausgeführt. Der heizsystemseitige Rücklauf wird über ein Einschichtungsrohr in den Pufferraum eingeführt.

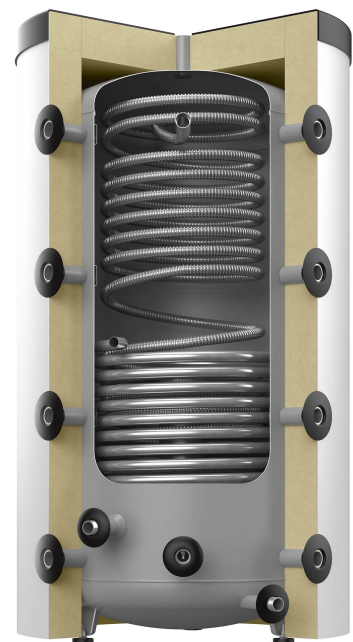
Die Anschlussstutzenreihe für Wärmeerzeuger und -verbraucher sind vertikal, um 100° versetzt, als Lade-

bzw. Entladestutzen angeordnet. Zwischen diesen Anschlussstutzenreihen sind ebenso vertikal angeordnete Vor- und Rücklaufstutzen der Glattröhrwärmeübertrager vorhanden. Zwei Klemmleisten ermöglichen die positionflexible Anbringung von Temperaturfühlern.

Die Wärmedämmung besteht aus einem hochwertigem Vliesmaterial (bis 1000 l 100 mm Dämmstärke, ab 1500 l 120 mm Dämmstärke) mit Folienmantel sowie einer stabilen, schwarzen Dämmhaube aus Polystyrol.

Merkmale

Typ: HC 1000/2_C
Nennvolumen: 833 l
Inhalt Wellrohr: 47 l
Speicher / Heizfläche: 95/110 °C
Speicher/ Heizflächen: 3/10 bar
zul. Betriebsdruck WT: 6 bar
Durchmesser: 1030 mm
Höhe: 2140 mm
Leergewicht: 179 mm
Systemanschluss Puffer: 9 * Rp 1 1/2
Systemanschluss Heizfläche: 4 * R 1 1/4
Systemanschluss Trinkwasser: 2 * Rp 1 1/4
Heizfläche oben/unten: 2,20/2,60 m²
Dämmstärke: 100 mm
Farbe Dämmung: silber
Energieeffizienzklasse: C



11.03.2020 18:53

Reflex Winkelmann GmbH

Gersteinstraße 19 • 59227 Ahlen, Germany • Postfach 2261 • 59210 Ahlen, Germany • Tel.: + 49 2382 7069-0 • Fax: + 49 2382 7069-588 • www.reflex.de

Geschäftsführer: Norbert Hülsmann, Volker Mauel

USt.-Ident-Nr.: DE 178 726 058 • Steuer-Nr.: 304/5987/2077 • Handelsregister: Amtsgericht Münster • HRB 13297, Sitz: Ahlen