

Reflex Storatherm Heat Combi HC 1500/1_C

silver, one bare-tube heat exchanger

Article-No.:7859500



Reflex Storatherm Heat Combi, Heizwasserpufferspeicher incl. Wärmedämmung mit integrierter, hygienischer Trinkwassererwärmung im Durchflußprinzip und zusätzlichem Rohrbündel-Wärmeübertrager für die Nutzung einer weiteren Wärmequelle.

Behältermaterial ist Stahl S235JRG2 (RSt 37-2), innen unbehandelt, außen kunststoffbeschicht.

Der eingebaute Durchflußwassererwärmer ist als Edelstahlwellrohr ausgeführt. Der heizsystemseitige Rücklauf wird über ein Einschichtungsrohr in den Pufferraum eingeführt.

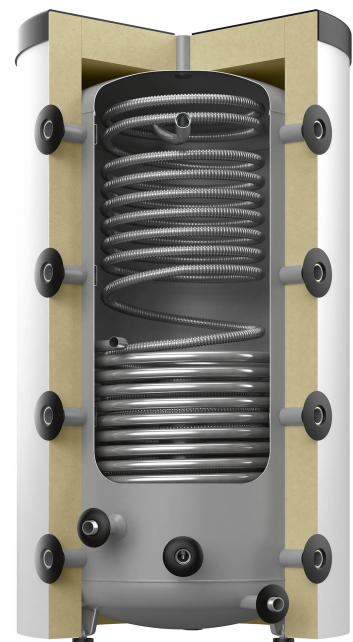
Die Anschlussstutzenreihe für Wärmeerzeuger und -verbraucher sind vertikal, um 100° versetzt, als Lade-

bzw. Entladestutzen angeordnet. Zwischen diesen Anschlussstutzenreihen sind ebenso vertikal angeordnete Vor- und Rücklaufstutzen des Glatrohrwärmeübertragers vorhanden. Zwei Klemmleisten ermöglichen die positionflexible Anbringung von Temperaturfühlern.

Die Wärmedämmung besteht aus einem hochwertigem Vliesmaterial (bis 1000 l 100 mm Dämmstärke, ab 1500 l 120 mm Dämmstärke) mit Folienmantel sowie einer stabilen, schwarzen Dämmhaube aus Polystyrol.

Merkmale

Typ: HC 1500/1_C
Nennvolumen: 1332 l
Inhalt Wellrohr: 52 l
zul. Betriebstemperatur WÜ: 110 °C
Speicher: 95 °C
Speicher/ Heizfläche: 3 bar
Trinkwasserwellrohr: 6 bar
Durchmesser: 1240 mm
Höhe: 2130 mm
Leergewicht: 219 kg
Systemanschluss Puffer: 9 * Rp 1 1/2
Systemanschluss Heizfläche: 2 * R 1 1/4
Systemanschluss Trinkwasser: 2 * Rp 1 1/4
Heizfläche: 2,15 m²
Dämmstärke: 120 mm
Farbe Dämmung: silber
Energieeffizienzklasse: C



11.03.2020 18:53

Reflex Winkelmann GmbH

Gersteinstraße 19 • 59227 Ahlen, Germany • Postfach 2261 • 59210 Ahlen, Germany • Tel.: + 49 2382 7069-0 • Fax: + 49 2382 7069-588 • www.reflex.de
Geschäftsführer: Norbert Hülsmann, Volker Mauel
USt.-Ident-Nr.: DE 178 726 058 • Steuer-Nr.: 304/5987/2077 • Handelsregister: Amtsgericht Münster • HRB 13297, Sitz: Ahlen